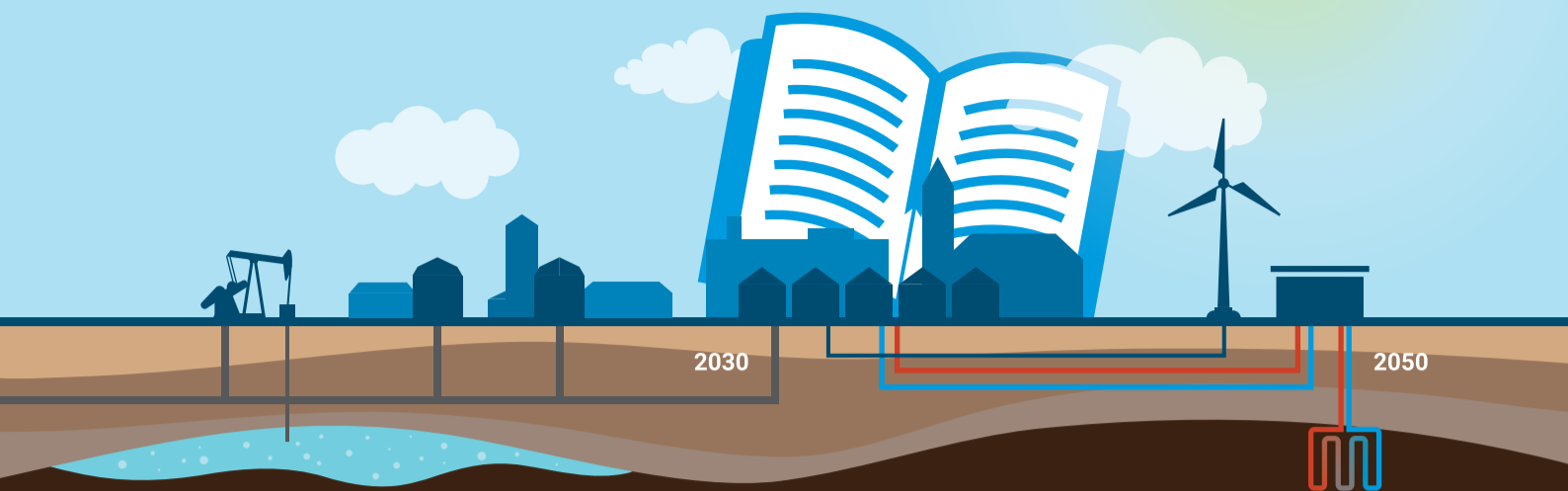


Warmtevisie

Samen op weg naar een aardgasvrije gemeente



Wat?

Alternatieve warmteoplossingen.



Hoe?

Stappen die we gaan zetten richting 2030.



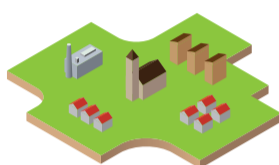
Wanneer?

Aardgasvrij per 2050.

3 SPOREN

1

IEDEREEN ISOLEERT



Aan de slag met isoleren en energiebesparing

De stap naar aardgasvrije woningen en gebouwen begint met het besparen van energie. Met goede isolatie is deze stap makkelijker te zetten.



Woningen:

isoleren tot label D en beter.

G F E D C B A



Kantoren/utiliteiten:

Isoleren tot label B en beter.

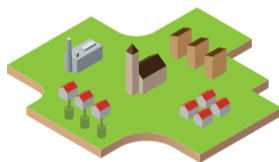
G F E D C B A



Spoor 2

2

INDIVIDUELE OPLOSSINGEN



Individuele oplossingen per gebouw

In alle dorpen en wijken zijn individuele oplossingen per woning of gebouw het meest betaalbaar. Dit betekent dat relatief nieuwe woningen en gebouwen die te isoleren zijn naar energielabel A of B de overstap maken naar volledige elektrische verwarming met behulp van een warmtepomp.

Voor woningen en gebouwen die niet goed naar energielabel A of B te isoleren zijn geldt een andere oplossing. Dit is een hybride warmtepomp. Dit is een oplossing die in eerste instantie gebruik maakt van aardgas en op termijn van een hernieuwbaar gas als groen gas of waterstof.



G F E D C B A

isolatie

Warmteoplossing bij energielabel A of B.



All electric

Verwarming door een warmtepomp en elektriciteit.



G F E D C B A

isolatie

Warmteoplossing vanaf energielabel D.

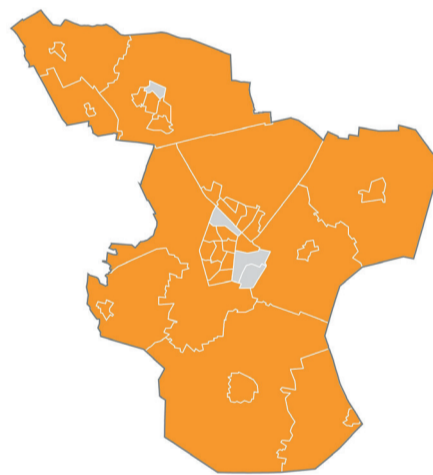


Hybride

Verwarming door warmtepomp op elektriciteit en een cv-ketel op gas.

Warmteoplossingen in de gemeente Raalte

Op basis van de laagste maatschappelijke kosten



Legenda

- Individueel (warmtepomp of hybride waterpomp met hernieuwbaar gas)
- Onvoldoende gegevens of voornamelijk industrie

3

KENNIS ONTWIKKELING



We volgen de technische, financiële en juridische ontwikkelingen en doen kennis en ervaring op. Onze uitgangspunten staan daarbij centraal.



Gezamenlijk en betrokken



Duurzaam en betrouwbaar



Haalbaar en betaalbaar



Flexibel omgaan met onzekerheden



Gemeente Raalte